



Husby Sdr. Aaby Vandværk

Rikke.KirkAndersen@middelfart.dk

Dato: 31. oktober 2019
Sagsnr.: 2019-014251-5

Tilsynsbrev for teknisk og hygiejnisk tilsyn den 30. oktober 2019 på Husby Sønder Aaby vandværk, beliggende Blidkærvej 2, 5592 Ejby

Baggrund

Middelfart Kommune har ført tilsyn med Husby Sønder Aaby Vandværk. I tilsynet deltog Poul Arne Hansen og Peter Olsen fra vandværket og Rikke Kirk Andersen fra Middelfart Kommune.

Overordnet bedømmelse af vandværk, boringer og vandværksgrund

Husby Sønder Aaby Vandværk er i god tilstand og drift.

Teknisk hygiejnisk tilsyn

Af vedlagte tilsynsrapport fremgår tilsynets resultat.

Tilsynet gav anledning til følgende bemærkninger:

- Iltningstårnet er ikke nødvendigt for vandbehandlingen og bør nedlægges/sløjfes. Luftindtag ved tårnet udgør en stor risiko for luftbåren forurening - f.eks. pollen eller støv fra de nærliggende marker. Hvis tårnet bibeholdes, skal der bedre filter for vinduet/luftindtag.
- Beredskabsplan skal være let tilgængelig f.eks. hænge i vandværket.
- Der er krav om analyse for DMS (N,N-dimethylsulfamid) 4 gange årligt i rentvandet samt 1 gang årligt i boringerne. Der er nogle mangler især i boringsanalyserne. Jeg følge op hos Eurofins.
- 25 m zoner omkring boringerne DGU nr. 144.165 og 144.509 er ikke overholdt.

Offentliggørelse

Tilsynsrapporten offentliggøres på kommunens hjemmeside om ca. 14 dage. Hvis du har kommentarer til rapporten vil jeg gerne have dem **senest 14. november 2019**.

Har du spørgsmål er du velkommen til at kontakte mig.




Venlig hilsen
Rikke Kirk Andersen



TILSYNSRAPPORT

Sagsnr.: 2019-014248 Sagsnavn: Teknisk-hygienisk tilsyn på Husby Sønder Aaby Vandværk	Kommune: Middelfart Kontaktoplysninger på tilsynsførende: Navn: Rikke Kirk Andersen Email: rikke.kirkandersen@middelfart.dk Telefon: 88884924	Dato: 30. oktober 2019 Ordinært tilsyn: X
--	---	--

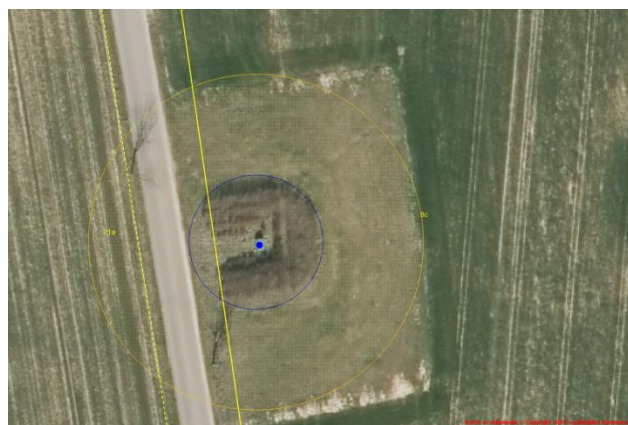
NØGLEDATA			
Vandforsyningens Navn: Husby Sønder Aaby Vandværk			
Vandforsyningens CVR / P nummer: 26659892			
Anlæggets Navn: Husby Sønder Aaby vandværk			
Adresse: Blidkærvej 2, 5592 Ejby			
Kontaktperson: Poul Arne Hansen			
Formand for anlægget/forsyningschef: Poul Arne Hansen			
Telefon nummer til formand / kontaktperson: 51306879			
Jupiter ID: 00081192			
Indvindingstilladelse (m ³ /år, udløbsdato): 50.000 m³/år, gældende 1. marts 2011 til 1. december 2028			
Indvinding seneste år: 2018: 45.900 m³			
Antal kunder, opgjort efter antal målere: 192			
Prøvetagningssteder v. vandkvalitetsmåling (se § 13 i bekendtgørelsen om vandkvalitet og vandtilsyn):		Angiv steder og bemærkninger: Sjobjergsvej 5, Hygindvej 15	
Er lovpligtigt kontrolprogram gennemført?	Ja: X	Nej:	Bemærkninger: HUSK DMS og DPC 4 gange årligt (rent vand)
Overskridelser af vandkvaliteten på drikkevandet:	Ja: X	Nej:	Evt. overskridelse og bemærkninger hertil: 3. juli 2019: DPC (0,28µg) og DMS (0,15µg) over grænseværdi. Dispensation til overskridelsen er gældende til 1. sept. 2020.
Vandkvaliteten på råvandet:	Bemærkninger: DPC og DMS over grænseværdi, spor af BAM		
Kvalitetssikringssystem:	Ja: X	Nej:	Hvilken type og evt. bemærkninger: Blue Control
Foreligger egen tilstandsrapport:	Ja:	Nej: X	Dato og bemærkninger:
Foreligger tilstandsrapport fra eksterne rådgivere:	Ja: X	Nej:	Dato og bemærkninger: Højfelt laver tilstandsrapport 1 gang årligt. Seneste udført okt. 2019
Foreligger vedligeholdelsesplan:	Ja:	Nej: X	Dato og bemærkninger:
Foreligger energirapport – evt. energioptimeringsplan:	Ja:	Nej: X	Dato og bemærkninger:
Har vandforsyningen en beredskabsplan:	Ja:	Nej: X	Dato og bemærkninger: Beredskabsplan skal være let tilgængelig f.e.sk i vandværket
Kan vandforsyningsanlægget nødforsynes med vand:	Ja: X	Nej:	Bemærkninger: vandværk til vandværk
Navn / adresse på evt. vandforsyningsanlæg, fra hvilket der importeres vand: Emtækær Tanderup vandværk			
Kan vandforsyningsanlægget nødforsynes med strøm:	Ja:	Nej: X	Bemærkninger:
Overholder anlægget underretningsforpligtelserne til kommunalbestyrelsen:	Ja: X	Nej:	Bemærkninger: Mængder: ok, Pejlinger: ok
Hjemmeside?	Ja: X	Nej:	Bemærkninger: https://www.husbyvand.dk/
Dato for sidste godkendte takstblad: nov. 2018			

INDVINDING		SKEMA 1			
BORING: 		DGU NR.: 144.165			
Fredningsbælte: <div style="display: flex; justify-content: space-around;">   </div>					
Angiv størrelse på fredningsbælte (radius): 10 m zone ok, 25 m zone IKKKE overholdt					
Indhegning/afgrænsning:	Ja: X	Nej:	God: X	Acceptabel:	Dårlig:
Renholdt og ryddeligt:	Ja: X	Nej:	God: X	Acceptabel:	Dårlig:
Er 10 m bælte udlagt og afgrænset:	Ja: X	Nej:	God: X	Acceptabel:	Dårlig:
Bemærkninger:					
BORINGENS PLACERING (Sæt kryds): Tørbrønd () / Overbygning (X) / Hus () i vandværks bygning ()					
Boringsrørslutning.		Under terræn:		Over terræn: X	
Aflåst dæksel eller lem:	Ja: X	Nej:	God: X	Acceptabel:	Dårlig:
Alarmsikring mod hærværk / terror:	Ja:	Nej: X	God:	Acceptabel:	Dårlig:
Ventilation af tørbrønden:	Ja:	Nej:	God:	Acceptabel:	Dårlig:
Tæt bund, sider og dæksel:	Ja:	Nej:	God:	Acceptabel:	Dårlig:
Er brønden tør?	Ja:	Nej:	God:	Acceptabel:	Dårlig:
Tætte rørgennemføringer:	Ja: X	Nej:	God: X	Acceptabel:	Dårlig:
Råvandspumpe tilset dato:			God: X	Acceptabel:	Dårlig:
Adgangsforhold til boringen.			God: X	Acceptabel:	Dårlig:
Terrænfald fra bygværk:	Ja: X	Nej:	God:	Acceptabel:	Dårlig:
Renholdt og ryddeligt:	Ja: X	Nej:	God: X	Acceptabel:	Dårlig:
Bemærkninger: Boringen inkl. råvandspumpe tilses af rådgiver ca. hvert 5-8 år					

BORING / BRØND					
Mærkning af boring (DGU nr.):	Ja: X	Nej:	God: X	Acceptabel:	Dårlig:
Pejlemulighed:	Ja: X	Nej:	God: X	Acceptabel:	Dårlig:
Angivelse af pejlepunkt: Top pejlestuds kote 25,45, terrænkote 25,03					
Prøvetagningshane:	Ja: X	Nej:	God: X	Acceptabel:	Dårlig:
Vandtæt aflukning af borerør:	Ja: X	Nej:	God: X	Acceptabel:	Dårlig:
Udluftningsstuds afsluttet over terræn:	Ja: X	Nej:	God: X	Acceptabel:	Dårlig:
Udluftning nedadvendt m. insektnet:	Ja: X	Nej:	God: X	Acceptabel:	Dårlig:
Bemærkninger: Der pejles elektronisk					

INDVINDING	SKEMA 1
BORING: 	DGU NR.: 144.501

Fredningsbælte:



Angiv størrelse på fredningsbælte (radius): **25 m zone ok**

Indhegning/afgrænsning:	Ja: X	Nej:	God: X	Acceptabel:	Dårlig:
Renholdt og ryddeligt:	Ja: X	Nej:	God: X	Acceptabel:	Dårlig:
Er 10 m bælte udlagt og afgrænset:	Ja: X	Nej:	God: X	Acceptabel:	Dårlig:


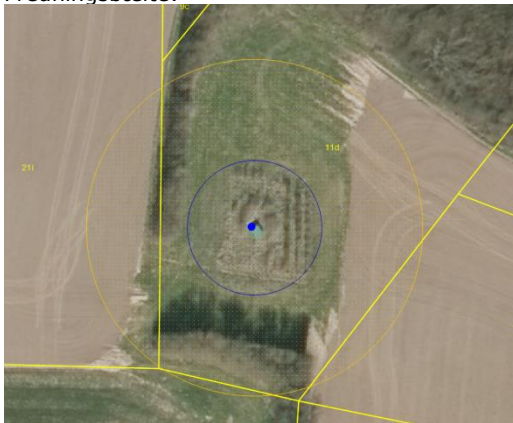
Bemærkninger:

BORINGENS PLACERING (Sæt kryds): Tørbrønd () / Overbygning (**X**) / Hus () i vandværks bygning ()

Boringsrørslutning.	Under terræn:		Over terræn: X		
Aflåst dæksel eller lem:	Ja: X	Nej:	God:	Acceptabel:	Dårlig:
Alarmsikring mod hærværk / terror:	Ja:	Nej: X	God:	Acceptabel: X	Dårlig:
Ventilation af tørbrønden:	Ja:	Nej:	God:	Acceptabel:	Dårlig:
Tæt bund, sider og dæksel:	Ja:	Nej:	God:	Acceptabel:	Dårlig:


Er brønden tør?	Ja:	Nej:	God:	Acceptabel:	Dårlig:
Tætte rørgennemføringer:	Ja: X	Nej:	God: X	Acceptabel:	Dårlig:
Råvandspumpe tilset dato:			God: X	Acceptabel:	Dårlig:
Adgangsforhold til boringen.			God: X	Acceptabel:	Dårlig:
Terrænfald fra bygværk:	Ja: X	Nej:	God: X	Acceptabel:	Dårlig:
Renholdt og ryddeligt:	Ja: X	Nej:	God: X	Acceptabel:	Dårlig:
Bemærkninger: Boringen inkl. råvandspumpe tilses af rådgiver ca. hvert 5-8 år					

BORING / BRØND					
Mærkning af boring (DGU nr.):	Ja: X	Nej:	God:	Acceptabel:	Dårlig:
Pejlemulighed:	Ja: X	Nej:	God:	Acceptabel:	Dårlig:
Angivelse af pejlepunkt: Top pejlestuds kote 21,34, terræn 21,02					
Prøvetagningshane:	Ja: X	Nej:	God:	Acceptabel:	Dårlig:
Vandtæt aflukning af borerør:	Ja: X	Nej:	God:	Acceptabel:	Dårlig:
Udluftningsstuds afsluttet over terræn:	Ja: X	Nej:	God:	Acceptabel:	Dårlig:
Udluftning nedadvendt m. insektnet:	Ja: X	Nej:	God:	Acceptabel:	Dårlig:
Bemærkninger:					

INDVINDING	SKEMA 1
BORING: 	DGU NR.: 144.509
Fredningsbælte: 	
Angiv størrelse på fredningsbælte (radius): 10 m zone ok, 25 m zone IKKE overholdt	

Indhegning/afgrænsning:	Ja: X	Nej:	God: x	Acceptabel:	Dårlig:
Renholdt og ryddeligt:	Ja: X	Nej:	God: X	Acceptabel:	Dårlig:
Er 10 m bælte udlagt og afgrænset:	Ja: X	Nej:	God: X	Acceptabel:	Dårlig:
Bemærkninger:					
BORINGENS PLACERING (Sæt kryds): Tørbrønd () / Overbygning (X) / Hus () i vandværks bygning ()					
Boringsrørslutning.		Under terræn:		Over terræn: X	
Aflåst dæksel eller lem:	Ja: X	Nej:	God: X	Acceptabel:	Dårlig:
Alarmsikring mod hærværk / terror:	Ja: X	Nej:	God: X	Acceptabel:	Dårlig:
Ventilation af tørbrønden:	Ja:	Nej:	God:	Acceptabel:	Dårlig:
Tæt bund, sider og dæksel:	Ja:	Nej:	God:	Acceptabel:	Dårlig:
Er brønden tør?	Ja:	Nej:	God:	Acceptabel:	Dårlig:
Tætte rørgennemføringer:	Ja: X	Nej:	God: X	Acceptabel:	Dårlig:
Råvandspumpe tilset dato:			God: X	Acceptabel:	Dårlig:
Adgangsforhold til boringen.			God: X	Acceptabel:	Dårlig:
Terrænfald fra bygværk:	Ja: X	Nej:	God: X	Acceptabel:	Dårlig:
Renholdt og ryddeligt:	Ja: X	Nej:	God: X	Acceptabel:	Dårlig:
Bemærkninger: Boringen tilses ofte på grund af okker-udfældning					

BORING / BRØND					
Mærkning af boring (DGU nr.):	Ja: X	Nej:	God: X	Acceptabel:	Dårlig:
Pejlemulighed:	Ja: X	Nej:	God: X	Acceptabel:	Dårlig:
Angivelse af pejlepunkt: Top pejlestuds, kote 25,78, terrænkote 24,48					
Prøvetagningshane:	Ja: X	Nej:	God: X	Acceptabel:	Dårlig:
Vandtæt aflukning af borerør:	Ja: X	Nej:	God: X	Acceptabel:	Dårlig:
Udluftningsstuds afsluttet over terræn:	Ja: X	Nej:	God: X	Acceptabel:	Dårlig:
Udluftning nedadvendt m. insektnet:	Ja: X	Nej:	God: X	Acceptabel:	Dårlig:
Bemærkninger:					

PRODUKTION			SKEMA 2		
VANDVÆRKSBYGNINGEN					
					
Aflåst:	Ja: X	Nej:	God: X	Acceptabel:	Dårlig:
Indhegnet:	Ja:	Nej: X	God: X	Acceptabel:	Dårlig:
Alarmsikret mod hærværk / terror:	Ja: X	Nej:	God: X	Acceptabel:	Dårlig:
Luftindtag og ventilation beskyttet:	Ja: X	Nej:	God: X	Acceptabel:	Dårlig:
Bemærkninger:					
VEDLIGEHOLDESESTILSTAND					
Udv. Vedligeholdelse af bygning:			God: X	Acceptabel:	Dårlig:
Indv. Vedligeholdelse af bygning:			God: X	Acceptabel:	Dårlig:
Råvandspumper Antal: 3 stk.	Ja: X	Nej:	God: X	Acceptabel:	Dårlig:
Rentvandspumper Antal: 4 stk.	Ja: X	Nej:	God: X	Acceptabel:	Dårlig:
Interne pumper - antal:	Ja:	Nej: X	God:	Acceptabel:	Dårlig:
Hydrofor - antal:	Ja:	Nej: X	God:	Acceptabel:	Dårlig:
Størrelse på Hydrofor:					
Placering / mærkning af prøvetagningshane:			God: X	Acceptabel:	Dårlig:
Hjælpemaskiner fx kompressor:			God: X	Acceptabel:	Dårlig:
Andre instrumenter, fx onlinemåling mv.:			God:	Acceptabel:	Dårlig:
Ventiler og styreorganer:			God: X	Acceptabel:	Dårlig:
Synlige rør:			God: X	Acceptabel:	Dårlig:
Bemærkninger:					

ILTNING / FILTERANLÆG					
Luftindtag og ventilation beskyttet:	Ja: X	Nej:	God:	Acceptabel:	Dårlig:
Type Iltningsanlæg: kompressor					
Iltningsanlæg.			God: X	Acceptabel:	Dårlig:
Iltningsaggregater:	Ja:	Nej: X	God:	Acceptabel:	Dårlig:
Reaktionsbassin:	Ja:	Nej: X	God:	Acceptabel:	Dårlig:
Åbne filteranlæg:	Ja: X	Nej:	God: X	Acceptabel:	Dårlig:
Trykfilteranlæg:	Ja:	Nej: X	God:	Acceptabel:	Dårlig:
Anden Vandbehandling:					
Bemærkninger: Iltningstårnet er ikke nødvendig for vandbehandlingen og bør nedlægges/sløjfes. Luftindtag ved tårnet udgør en stor risiko for luftbåren forurening. F.eks. pollen eller støv fra de nærliggende marker. Hvis tårnet bibeholdes skal der bedre filter for vinduet/luftindtag.					

RENTVANDSBEHOLDER					
Rentvandsbeholder:	Ja: X	Nej:			
Beliggenhed over terræn:	Ja:	Nej: X			
Volumen (m ³): 55-60 m³					
Indhegnet:	Ja:	Nej: X	God: X	Acceptabel:	Dårlig:
Renholdt og ryddeligt:	Ja: X	Nej:	God: X	Acceptabel:	Dårlig:
Tætliggende beplantning og/eller træerødder:	Ja:	Nej: X	God: X	Acceptabel:	Dårlig:
Udvendig vedligeholdelse:			God: X	Acceptabel:	Dårlig:
Dato for seneste indvendige inspektion: inspektion hvert 3-5 år					
Utætheder (synlige):	Ja:	Nej: X	God: X	Acceptabel:	Dårlig:
Aflåst låge eller lem:	Ja: X	Nej:	God: X	Acceptabel:	Dårlig:
Tætssluttende låg:	Ja: X	Nej:	God: X	Acceptabel:	Dårlig:
Ventilations åbning beskyttet:	Ja: X	Nej:	God: X	Acceptabel:	Dårlig:
Alarm for høj vandstand:	Ja: X	Nej:	God: X	Acceptabel:	Dårlig:
Alarm for lav vandstand:	Ja: X	Nej:	God: X	Acceptabel:	Dårlig:
Overløbsrør beskyttet:	Ja: X	Nej:	God: X	Acceptabel:	Dårlig:
Bemærkninger:					
SKYLLEVAND					
Skyllefrekvens: for hvert 500 m³					
Skylning med rent vand (X) råvand ()					
Bundfældningsbassin:	Ja: X	Nej:	Henstand i timer: 18-20 timer		
Udledningstilladelse – hvor udledes skyllevandet?: mark dræn					
Bortskaffelse af slam? Til godkendt modtager					
Indhegnet:	Ja:	Nej: X	God:	Acceptabel: X	Dårlig:
Aflåst låge:	Ja: X	Nej:	God: X	Acceptabel:	Dårlig:
Renholdt og ryddeligt:	Ja: X	Nej:	God: X	Acceptabel:	Dårlig:
Genbrug af skyllevand:	Ja:	Nej: X	God:	Acceptabel:	Dårlig:
Bemærkninger:					

DISTRIBUTION	SKEMA 3				
Navn / adresse på evt. vandforsyningsanlæg, til hvilket der eksporteres vand:					
VANDTÅRN / HØJDEBEHOLDER					
Vandtårn / Højdebeholder:	Ja:	Nej: X			
Mulighed for prøvetagning på vandtårn:	Ja:	Nej:			
Tætssluttende tag/låg:	Ja:	Nej:	God:	Acceptabel:	Dårlig:
Indhegnet:	Ja:	Nej:	God:	Acceptabel:	Dårlig:
Aflåst låge:	Ja:	Nej:	God:	Acceptabel:	Dårlig:
Alarm ved uvedkommende indtrængen:	Ja:	Nej:	God:	Acceptabel:	Dårlig:
Alarm ved høj vandstand:	Ja:	Nej:	God:	Acceptabel:	Dårlig:
Renholdt og ryddeligt:	Ja:	Nej:	God:	Acceptabel:	Dårlig:
Skadedyrssikring ved udluftning:	Ja:	Nej:	God:	Acceptabel:	Dårlig:
Beskyttet ventilationsåbning:	Ja:	Nej:	God:	Acceptabel:	Dårlig:

Udv. vedligeholdelse af bygning:	God:	Acceptabel:	Dårlig:		
Dato for seneste indvendige inspektion:					
Bemærkninger:					
LEDNINGSNET					
Råvandsledninger					
Samlet længde:					
Alder på indpumpningsanlæg:					
Materiale:					
Rentvandsledninger (forsyningsnettet)					
Samlet længde:	Ca. 19 km				
Sektionering:	En streng til Sdr. Aaby og en streng til Husby				
Alder på udpumpningsanlæg:					
Materiale:					
Årligt tab på ledningsnet (m ³):					
Natforbrug (m ³ /time):	m ³				
Tilbageløbssikring (kontraventiler)	Alle skiftet i 2012-14				
Bemærkninger:					
Trykforøgningssektion:	Ja:	Nej: X			
Trykreduktionssektion:	Ja:	Nej: X			
Brønde på ledningsnettet:	Ja:	Nej: X	God:	Acceptabel:	Dårlig:
Udluftningsbrønde:	Ja:	Nej: X	God:	Acceptabel:	Dårlig: